

# 青钢住宅 LC1001-007 围挡支设 询价采购公告

## 一、项目基本情况

1. 采购单位：青岛城和置业有限公司
2. 服务名称：青钢住宅 LC1001-007 项目围挡支设
3. 项目概况：青钢住宅 LC1001-007 项目围挡地基平整及必要的场内土方倒运，围挡采购、安装，喷绘布粘贴以及维护等工作，围挡总长度约 650 米，高度 3 米。
4. 服务内容：围挡采购、安装，喷绘布粘贴以及维护等工作。
5. 服务地点：青钢片区 LC1001-007 项目地块内，楼山春晓项目东侧住宅地块。
6. 采购预算：综合单价报价限额为 731 元/每延米(全费价)，项目总价 475150 元（ $731*650=475150$  元）。
7. 中标选取方式：合理低价中标，如出现最低报价相同，选择有效最低报价单位中提供的业绩中单一合同的合同额最高者作为中标单位。

## 二、申请人的资格要求

- 1、具有独立法人资格的在中国注册的企业法人；
- 2、企业近三年内无不良记录；
- 3、近三年（2020 年 1 月 1 日至今）承接过房屋建筑或市政

公用工程（工程内容中需包含围挡工程）。

4、具有国家贰级（及以上）施工总承包企业资质，有效的安全许可证；项目经理应具备建筑专业贰级（及以上）建造师资质及项目经理安全生产考核合格证。

### 三、服务要求

1. 围挡样式：采用装配式围挡。

2. 围挡具体标准：

围挡基础使用钢筋混凝土预制基础，围挡面板选用预制成成品钢板拼装而成。具体规格如下：

（1）地基平整及必要的场内土方倒运，装配式围挡基础采用预制C30钢筋混凝土异形基础，长度1.05m，宽度上部0.4m，宽度下部0.55m，高度0.5m。

（2）面板为：4块白色面板+1块灰色面板；立柱为灰色1.5mm钢板压制成型立柱。围挡面板材质为0.8mm厚预制成成品钢板。

（3）公益广告张贴于围挡4块白色面板中央位置，设置版面比例不少于50%，形状采用矩形四角凹进成弧度形状。公益广告版面选用5mm厚pvc材料，矩形四角凹进成弧度形状公益广告长3.6m，高1.2m，均采用胶粘或自攻丝加固，对于围挡长度达不到6米的，公益广告长度按照单块围挡长度的60%设置。

详细标准详见《青岛市房屋建筑工地围挡专项提升工作方案》附件装配式围挡。

3. 技术要求：



围挡施工工程执行以下技术标准（包括但不限于以下内容）

（1）《青岛市房屋建筑工地围挡专项提升工作方案》

（2）现行的国家及省市相关法律法规和标准规范。

4. 工期：15 日历天。

5. 质量标准：合格

6. 实施程序：

6.1 场地平整

围挡不占用人行道路，对地基进行平整及必要的场内土方倒运并碾压。确保围挡基础 0.55m 宽度，达到符合规定的承载力。

6.2 测量放线

具体位置待甲方项目负责人确认后，放线、校正确认。

6.3 安装预制混凝土基础

安装预制围挡基础采用吊运设备，吊运过程中保证吊点牢固稳定，安放就位过程施工技术人员现场检查施工质量，施工完毕后，进行测量、复核。

6.4 安装围挡立柱

在基础顶面钻至 300mm 深、 $\phi 16$  的孔道，将化学锚栓插入孔道内，与立柱加劲板栓接，制孔过程要按照规定的位置，保证安装质量，安装立柱时要保证立柱的垂直度。

6.5 围挡装钉

待立柱安装完成并自检验收后，进行围挡骨架安装固定，最后覆盖围挡面板，保证铝合金拉铆钉固定的数量符合设计要求，

不能减少固定数量。

#### 6.6 高程复核

围挡安装完毕后，测量工程师必须经过高程复核，确保围挡高度一致。

#### 6.7 广告张贴

图案根据甲方指定图案、材质要求进行制作，张贴保证张贴质量。

#### 7. 工程应提供给以下资料：

- (1) 施工现场围挡安装实施方案
- (2) 材料合格证
- (3) 安全文明环保施工措施

#### 8. 工程验收：

工程完工后，中标人自检后认为工程具备竣工验收条件，提前5天向采购人提供工程验收申请单，由采购人组织中标人验收。

工程质量达不到约定标准的，中标人应按采购人要求无条件返工、重新施工，直到符合约定标准，因此而产生的费用由中标人承担，工期不予顺延。

9. 结算方式：固定总价合同（一次性包死），围挡实际长度需在合同签订前完成最终确认，后续不再调整。

10. 质保期：2年。

11. 安全要求：中标人负责围挡制作安装及质保期内的维护，对发生围挡倾覆、丢失、损坏等情况，应及时进行更换或维修，



施工期及质保期内对因围挡倾覆、丢失、损坏等所造成的人员伤亡及第三方财产损失均由中标人承担全部责任并负责赔偿。

12. 其他：中标人应无偿负责与项目所属社区沟通协调，遵守社区及青钢片区管理要求。

#### 四、报价要求

1. 报价应为含税全包价，包括提供服务的所有费用，包括但不限于人工费、材料费、机械使用费、措施费、管理费和利润、规费、税金、综合考虑风险因素及政策性文件规定的各项应有费用。

2. 投标总报价和综合单价均不得高于采购预算，否则投标报价无效。

3. 报价文件资料包括：营业执照（复印件）、法人身份证明或授权委托书（附件1）、同类合同业绩（复印件）（如合同中未能体现围挡工程，需自行证明工程内容中包含围挡工程）、报价承诺函（附件2）、报价表（附件3）、人员身份证（复印件）、专业技术资格证书（复印件）、社保证明材料等。报价文件包括但不限于以上资料，报价文件一式三份需加盖公章并装订成册。报价文件不满足询价采购公告要求的视为报价无效。

4. 上述第3条中要求的材料须放入一个密封件中提交，密封件包装袋封口处加盖单位公章。

#### 五、报价截止时间、形式及联系方式

1. 报价截止时间：于2023年11月7日10点前将报价文件

送至指定地点，逾期提交则报价无效。

2. 报价形式：报价文件可采取邮寄或现场递交的形式。

3. 送达地点：青岛市崂山区香港东路 195 号上实中心 T2 楼 8 楼，逾期提交或者未送达指定地点的报价文件不予接受。

4. 联系人：王经理 电话：15966911860

## 六、公告期限

本项目招标公告发出之日起至报价截止时间止。

附件：1. 法人身份证明或授权委托书

2. 报价承诺函

3. 报价表

4. 投标文件包装袋密封件正面和封口格式

5. 位置图

6. 围挡示例图及现场平面图



2023 年 11 月 3 日

附件 1. 法人身份证明或授权委托书

法定代表人身份证明

公司名称:

单位性质:

地 址:

成立时间: 年月日

经营期限:

姓 名: 性 别:

年 龄: 职 务:

系 (公司名称) 的法定代表人 (投标人相关负责人)。

特此证明。

附: 法人代表身份证复印件

投标人 (盖章):

\*\*\*\*年\*\*月\*\*日



## 法定代表人授权委托书

本授权委托书声明：我            (姓名)系我单位的法定代表人，  
现授权(单位名称) 的            (姓名) 为我公司参与            项目  
询价采购会的委托代理人，由委托代理人全权代表。

代理人无转委托权，特此委托。

代理人：                            性别：                            年龄：

身份证号码：                            职务：

(法定代表人及授权委托人身份证反面复印件)

投标人(盖章)：\*\*\*\*\*

法定代表人(签字或盖章)：\*\*\*\*\*

授权委托书日期：\*\*\*\*年\*\*月\*\*日



附件 2. 报价承诺函

报价承诺函

致：青岛城和置业有限公司

根据青钢住宅 LC1001-007 围挡项目询价采购公告，经仔细研究，我方已完全理解并全部接受公告的所有要求。考虑到了潜在的所有风险，我方愿按投标报价承担询价公告规定的工作并作如下承诺：

1. 我方已详细审查全部询价采购文件，同意询价采购文件的各项要求。
2. 我方向贵方提交的所有投标文件、资料都是准确的和真实的。
3. 若我方中标，按要求及时签订合同。
4. 我方保证在合同签订后，按要求的时间、服务范围、内容、标准，优质高效地完成委托任务。
5. 我方保证在合同履行期内做到公正、保密。
6. 我方承诺对所有提交的成果承担法律责任。

报价人（盖章）：

法定代表人（签字或盖章）：

日 期：\*\*\*\*年\*\*月\*\*日

附件 3. 报价表

## 报价表

单位：元

序号	项目名称	工程量	综合单价	总价	备注
1	青钢住宅 LC-1001-007 项目围挡工程	650m			
合计		小写： 大写：			

备注：1. 报价应为含税全包价，包括提供服务的所有费用，包括但不限于人工费、材料费、机械使用费、措施费、管理费和利润、规费、税金、综合考虑风险因素及政策性文件规定的各项应有费用。

报价单位（盖章）：

法定代表人或授权委托人（盖章或签字）：

联系人：

联系电话：

日期：\*\*\*\*年\*\*月\*\*日



附件 4. 投标文件包装袋密封件正面和封口格式

## 投标文件包装袋密封件正面和封口格式

投标文件包装袋密封件正面格式

收件人：

项目名称：

报价人名称：

报价人地址：

邮政编码：

2023年 月 日

加盖报价人公章

报价文件封口格式

请勿在2023年 月 日 时之前启封

加盖报价人公章

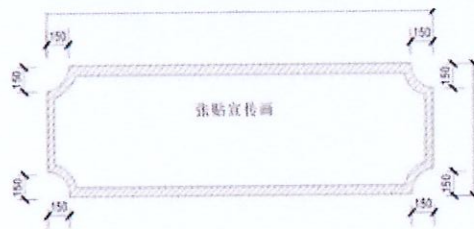
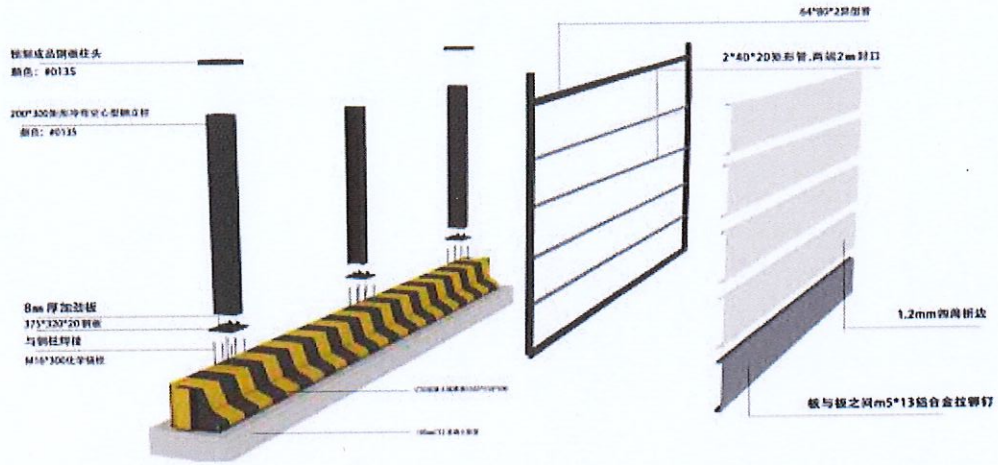
附件 5：现场位置图



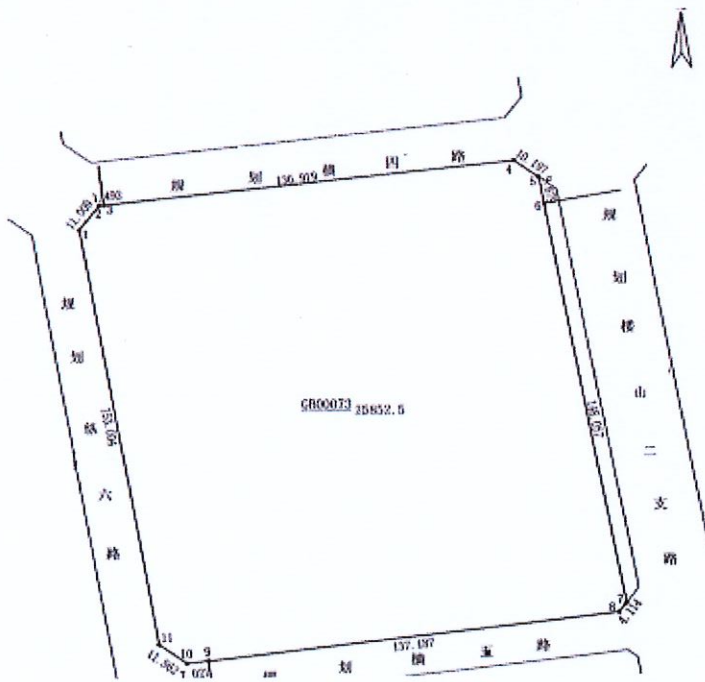
红色线框为围挡位置。



# 附件 6：围挡示例图及现场平面图



围挡示例图



现场平面图